

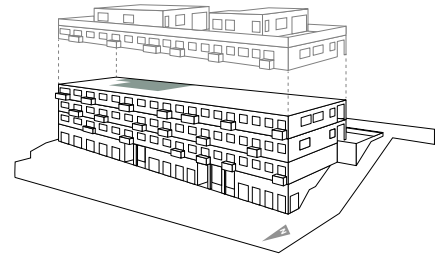
HAUS B

# 1. OBERGESCHOSS

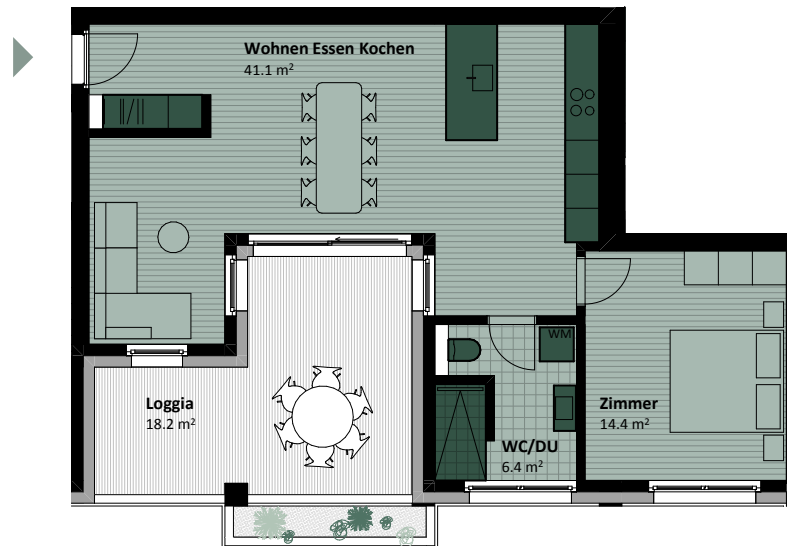
## Wohnung Nr. B1.8

2 1/2-Zimmerwohnung

NWF*	61.8 m <sup>2</sup>
Loggia	18.2 m <sup>2</sup>
Keller	8.0 m <sup>2</sup>



\*exkl. Innenwände und Schächte, inkl. Reduit



Mst 1:150



Bautechnische und ausführungsbedingte Änderungen, Anpassungen und Toleranzen sowie Materialwechsel bleiben bis Bauvollendung vorbehalten. Bei den Flächen handelt es sich um Circa-Angaben. Stand Juni 2023

